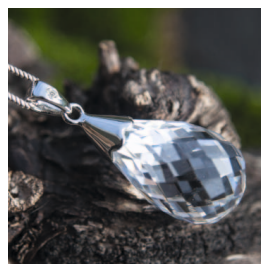




# GOUTTE DE BENEDICTION

Le **GOUTTE DE BENEDICTION** puise à la source de la vie et apporte cette information dans nos systèmes énergétiques subtils et denses. Il nous apprend à manifester notre propre réalité sur terre. Il nous inonde avec l'amour de la Nouvelle Ere, tandis qu'il est reconnu, expérimenté et ressenti par une conscience ouverte comme un don de Dieu.

Les effets induits par les cristaux ELYMARA sont assez étendus, et il est préconisé d'utiliser le cristal qui sera en adéquation optimale. Nos consultants seront heureux de vous aider.



## INFORMATIONS TECHNIQUES

Matériel: verre, pendentif argent 925  
rhodiné avec zircon

Dimension: 12 x 25 mm